

ERLEBEN SIE EINE BESSERE INVESTMENTERFAHRUNG

Grundprinzipien für eine Verbesserung Ihrer Erfolgschancen



Sofern Sie ein Privatanleger im Vereinigten Königreich, in Irland, in Deutschland oder den Niederlanden sind, wurde Ihnen dieses Dokument von einem Finanzberater zur Verfügung gestellt, der Ihnen die darin enthaltenen Konzepte näher erklären kann.

1 | Nutzen Sie die Marktpreise

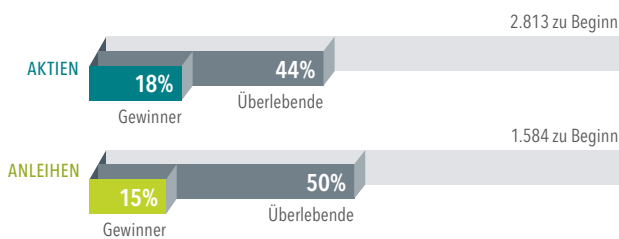
Die Märkte verarbeiten Informationen auf effektive Weise. Jeden Tag werden an den weltweiten Aktienmärkten Milliarden von Wertpapieren von den Marktteilnehmern gekauft und verkauft. Die so laufend generierten Echtzeitinformationen tragen dazu bei, Wertpapierpreise festzulegen.



2 | Versuchen Sie nicht die Märkte vorherzusagen

Die Preissetzungsmacht der Märkte arbeitet gegen Fondsmanager, die durch Wertpapierauswahl und Markt-Timing Mehrrenditen anstreben. So haben nur 18% der in den USA domizilierten Aktienfonds und 15% der Rentenfonds die vergangenen 20 Jahre überlebt und dabei Mehrrenditen gegenüber ihrer Benchmark erzielt.

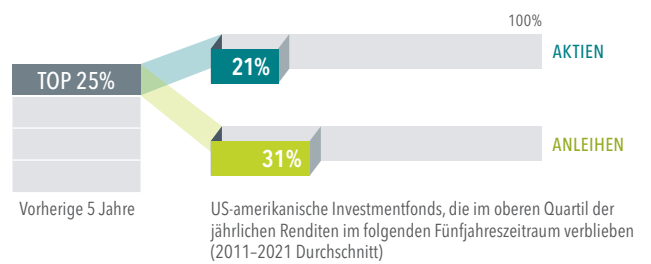
Wertentwicklung von Fonds mit Fondsdomizil USA, 2002 bis 2021



3 | Jagen Sie nicht der vergangenen Wertentwicklung nach

Bei der Fondsauswahl orientieren sich einige Anleger an der bisherigen Wertentwicklung der Fonds. Die Wertentwicklung der Vergangenheit lässt jedoch kaum Rückschlüsse auf zukünftige Renditen zu. So konnten die meisten Fonds, die in den vorherigen fünf Jahren zu den besten 25% gehörten, diese Position in den folgenden fünf Jahren nicht behaupten.

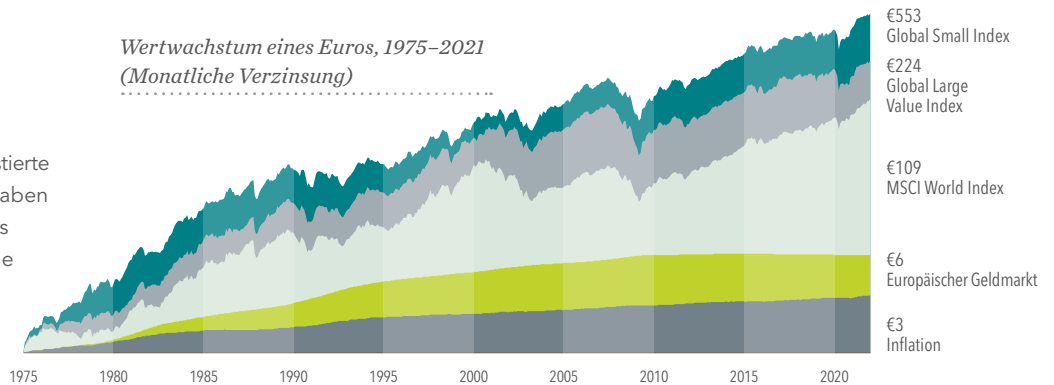
Prozentsatz der hochrangigsten Fonds, die an der Spitze blieben



4 | Lassen Sie die Märkte für sich arbeiten

Die Kapitalmärkte haben langfristig investierte Anleger belohnt. Historisch gesehen haben Aktien- und Anleihenmärkte ein starkes Vermögenswachstum erzielt, welches die Inflation deutlich übertroffen hat.

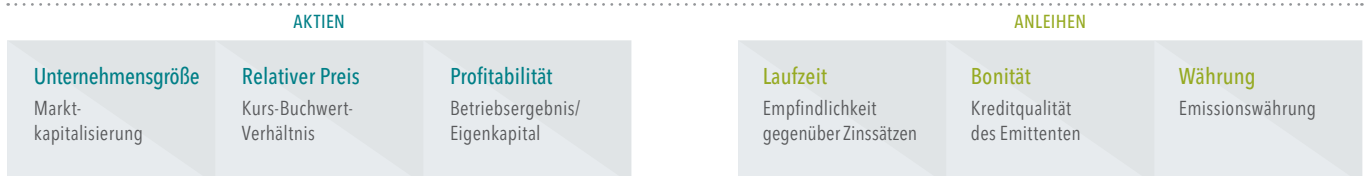
Wertwachstum eines Euros, 1975-2021 (Monatliche Verzinsung)



5 | Berücksichtigen Sie die Quellen der Renditen

Es gibt eine Fülle wissenschaftlicher Forschungen darüber, was Renditen antreibt. Die erwarteten Renditen hängen von den aktuellen Marktpreisen und den erwarteten zukünftigen Zahlungsflüssen ab. Anleger können höhere erwartete Renditen erzielen, indem sie ihre Portfolios entlang dieser Dimensionen strukturieren.

Dimensionen erwarteter Renditen



Die Wertentwicklung in der Vergangenheit stellt keine Garantie für zukünftige Entwicklungen dar. Man kann nicht direkt in Indizes investieren. Die Wertentwicklung enthält daher nicht die mit der Verwaltung eines tatsächlichen Portfolios verbundenen Kosten.

6 | Streuen Sie Ihr Geld intelligent

Wertpapiere über verschiedene Marktsegmente hinweg zu halten kann das Gesamtrisiko verringern. Eine Diversifikation nur in Ihrem Heimatmarkt ist jedoch nicht genug. Globale Diversifikation kann Ihr Anlageuniversum deutlich erweitern.

Beispiel für Binnenmarkt

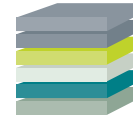
MSCI UK Investable Market Index (IMI)



1 LAND
363 BÖRSENNOTIERTE
UNTERNEHMEN

Beispiel für Weltmarkt

MSCI ACWI Investable Market Index (IMI)

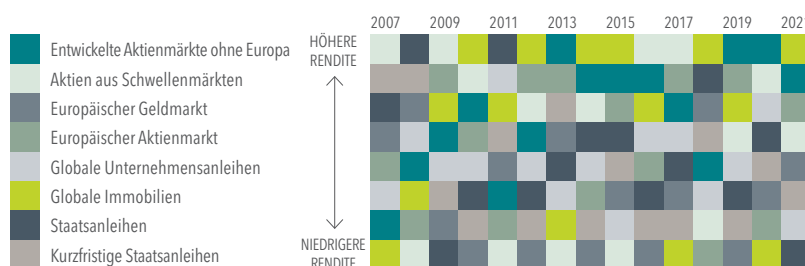


48 LÄNDER
9.197 BÖRSENNOTIERTE
UNTERNEHMEN

7 | Versuchen Sie nicht, die Märkte zu timen

Sie können nie mit Sicherheit wissen, welche Marktsegmente sich von Jahr zu Jahr am besten entwickeln werden. Durch eine breite Streuung und eine langfristige Investmentstrategie können Anleger jedoch von Renditen profitieren, wo immer diese auftreten.

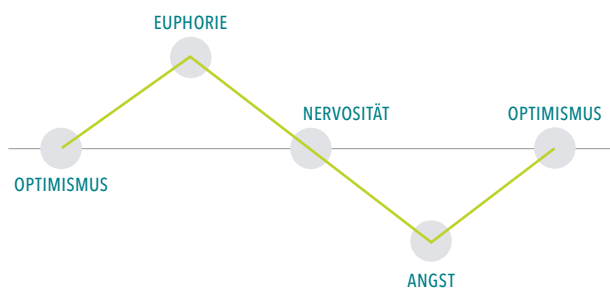
Jahresrenditen für Marktindizes



8 | Kontrollieren Sie Ihre Emotionen

Viele Anleger kämpfen damit, ihre Emotionen von ihren Investmententscheidungen zu trennen. Die Märkte steigen und fallen. Direkte Reaktionen darauf führen jedoch oft dazu, dass falsche Anlageentscheidungen getroffen werden. Trennen Sie Emotionen von Ihrem Geld, sonst trennt sich Ihr Geld von Ihnen.

Vermeiden Sie reaktives Verhalten



9 | Lassen Sie sich nicht von den Medien beeinflussen

Tägliche Marktnachrichten und Kommentare können Ihre Anlagedisziplin auf die Probe stellen. Einige Meldungen können Ängste über zukünftige Entwicklungen schüren, während andere Sie mit Versprechen auf mühelose Gewinne locken. Ignorieren Sie das Medienspektakel und denken Sie an Ihr langfristiges Anlageziel.



10 | Konzentrieren Sie sich auf die Faktoren, die Sie kontrollieren können

Ein Finanzberater kann Ihnen Fachwissen und Unterstützung bieten, sich auf die wichtigen Dinge zu konzentrieren, die einen Mehrwert bieten. Dies kann zu einer besseren Investmenterfahrung führen.

- Erstellen Sie einen Investmentplan, der zu Ihren Bedürfnissen und Ihrer Risikotoleranz passt.
- Strukturieren Sie Ihr Portfolio entlang der Dimensionen erwarteter Renditen.
- Diversifizieren Sie weltweit.
- Reduzieren Sie Kosten, Kapitalumschlag und Steuern.
- Bleiben Sie während Marktschwankungen diszipliniert.

RECHTLICHE INFORMATIONEN

Abbildung 1: In USD. Quelle: Dimensional verwendet Daten von Bloomberg LP. Umfasst globale primäre und sekundäre Börsenhandelsvolumen für Aktien, ETFs und Fonds wurden ausgeschlossen. Die täglichen Mittelwerte wurden berechnet, durch die Ermittlung des täglichen Handelsvolumens jeder Aktie als Schlusspreis, multipliziert mit den an diesem Tag gehandelten Aktien. Das gesamte Handelsvolumen wurde addiert und geteilt durch 252, als ungefähre Anzahl an Handelstagen pro Jahr.

Abbildung 2: Die Auswahl umfasst Fonds zu Beginn eines 20-Jahreszeitraums der am 31. Dezember 2021 endet. Jeder Fonds wird in Bezug auf seine jeweiligen Referenzbenchmark bewertet. „Überlebende“-Fonds sind jene Fonds, bei denen für jeden Monat des Bewertungszeitraums Renditen beobachtet werden konnten. „Gewinner“-Fonds sind solche „Überlebende“-Fonds, deren kumulierte Nettoerträge im Bewertungszeitraum die kumulierte Nettoerträge ihrer jeweiligen primären Prospektbenchmark übertrafen. Soweit die vollständige Reihe der Renditen der primären Prospektbenchmark nicht verfügbar ist, wurden Fonds, die nicht von Dimensional aufgelegt sind, in Bezug auf den Morningstar Index bewertet.

Abbildung 3: Die Studie untersucht die Kontinuität der Wertentwicklung von US-amerikanischen Investmentfonds über einen rollierenden Zeitraum von 2002 – 2021. Jedes Jahr werden die Fonds in ihrer Kategorie auf der Grundlage ihrer Fünf-Jahres-Gesamttrendite sortiert. Die Fonds im oberen Viertel, bezogen auf die Renditen, werden über den folgenden Fünf-Jahres-Zeitraum ausgewertet. Die Abbildung zeigt den durchschnittlichen Prozentsatz der bestplatzierten Aktien- und Anleihefonds, die ihre Spitzenposition in der Folgeperiode beibehalten konnten.

Quelle (Abbildung 2 und 3): Datenmenge: Die Datenmenge enthält in den USA domizilierte, auf USD lautende Publikumsfonds und ETFs aus den folgenden Morningstar-Kategorien. Daten zu Fonds anderer Anbieter als Dimensional von Morningstar. Daten zu Fonds von Dimensional vom Fondsbuchhalter. Ausgeschlossen sind Dimensional Fonds bzw. Fonds, für die Dimensional als Subadviser tätig ist und die für bestimmte Anleger nicht erhältlich sind oder waren. Ebenfalls ausgeschlossen sind Indexfonds, Dachfonds und Fonds, die von Aufschlägen befreit sind. **Morningstar Kategorien (Aktien):** In den Aktienfondsdaten sind die folgenden historischen Morningstar-Kategorien enthalten: Diversified Emerging Markets, Europe Stock, Foreign Large Blend, Foreign Large Growth, Foreign Large Value, Foreign Small/Mid Blend, Foreign Small/Mid Growth, Foreign Small/Mid Value, Global Real Estate, Japan Stock, Large Blend, Large Growth, Large Value, Mid-Cap Blend, Mid-Cap Growth, Mid-Cap Value, Miscellaneous Region, Pacific/Asia ex-Japan Stock, Real Estate, Small Blend, Small Growth, Small Value, World Large-Stock Blend, World Large-Stock Growth, World Large-Stock Value, and World Small/Mid Stock. **Morningstar Kategorien (Anleihen):** In den Anleihefondsdaten sind die folgenden historischen Morningstar-Kategorien enthalten: Corporate Bond, High Yield Bond, Inflation-Protected Bond, Intermediate Core Bond, Intermediate Core-Plus Bond, Intermediate Government, Long Government, Muni California Intermediate, Muni California Long, Muni Massachusetts, Muni Minnesota, Muni National Intermediate, Muni National Long, Muni National Short, Muni New Jersey, Muni New York Intermediate, Muni New York Long, Muni Ohio, Muni Pennsylvania, Muni Single State Intermediate, Muni Single State Long, Muni Single State Short, Muni Target Maturity, Short Government, Short-Term Bond, Ultrashort Bond, World Bond and World Bond-USD Hedged. **Quellen der Indexdaten:** Indexdaten von Bloomberg, MSCI, Russell, FTSE Fixed Income LLC und S&P Dow Jones Indices LLC. Bloomberg-Daten von Bloomberg. MSCI-Daten © MSCI 2022, alle Rechte vorbehalten. Die Frank Russell Company ist Quelle und Eigentümer der Marken, Dienstleistungsmarken und Urheberrechte der Russell-Indizes. FTSE Fixed Income Indices © 2022 FTSE Fixed Income LLC. Alle Rechte vorbehalten. S&P-Daten © 2022 S&P Dow Jones Indices LLC, eine Unternehmenssparte von S&P Global. Alle Rechte vorbehalten. Anleger können nicht direkt in Indizes investieren, die Wertentwicklung eines Index zeigt nicht die mit der Verwaltung eines tatsächlichen Portfolios verbundenen Kosten an. Publikumsfonds und ETF mit Fondsdomizil USA sind im Allgemeinen nicht für den Vertrieb außerhalb der USA zugelassen.

Abbildung 4: Währung von 1999 bis heute in Euro angegeben, vor 1999 in Deutsche Mark. Global Small Index gemessen am Dimensional Global Small Index. Global Large Value Index gemessen am Dimensional Global Large Value Index. Die Inflation ist der deutsche Verbraucherpreisindex.

Die oben widerspiegelten Dimensional und Fama/French Indizes sind keine „Finanzindizes“ im Sinne der EU-Richtlinie über Märkte für Finanzinstrumente (MiFID). Sie spiegeln vielmehr akademische Konzepte wider, die relevant oder informativ für die Portfoliokonstruktion sein könnten. Man kann nicht direkt in diese Indizes investieren und sie sind nicht als Benchmark verfügbar. Die Indexwertentwicklung enthält nicht die mit der Verwaltung eines tatsächlichen Portfolios verbundenen Kosten. Die Indexrenditen sind nicht repräsentativ für ein tatsächliches Portfolio und enthalten nicht die mit einem tatsächlichen Investment verbundenen Kosten und Gebühren. Tatsächliche Renditen können geringer ausfallen. Siehe im Anhang für eine Beschreibung der Dimensional und Fama/French Indexdaten.

Die Dimensional Indizes wurden von einer Tochtergesellschaft der Dimensional Fund Advisors Ltd., rückwirkend berechnet und existierten nicht vor ihrem jeweiligen Auflegedatum. Rückwirkend berechnete Wertentwicklung bezieht die Reinvestition von Dividenden und von sonstigen Erträgen mit ein. Dementsprechend stellen Daten, die in Zeiträumen vor der tatsächlichen Indexauflegung angegeben werden, keine tatsächlichen Indexrenditen dar. Andere ausgewählte Zeiträume können unterschiedliche Ergebnisse aufweisen, inklusive Verluste. Historische, rückwirkend berechnete Indexwertentwicklung ist hypothetisch und wird nur zu Informationszwecken zur Verfügung gestellt, um die historische Wertentwicklung anzuzeigen, wenn es den Index über die relevanten Zeiträume gegeben hätte. Rückwirkend berechnete Wertentwicklung bezieht die Reinvestition von Dividenden und von sonstigen Erträgen mit ein.

DIMENSIONAL GLOBAL SMALL INDEX: Januar 1990 – heute: Zusammengestellt von Dimensional auf Basis von Bloomberg-Wertpapierdaten. Nach Marktkapitalisierung gewichteter Index kleinerer Unternehmen in den ausgewählten Märkten. Im Index nicht enthalten sind die Unternehmen mit der niedrigsten Profitabilität und dem höchsten relativen Preis innerhalb des Small Cap-Universums ihres Landes. Nicht enthalten sind auch die Unternehmen mit dem höchsten Vermögenszuwachs innerhalb des Small Cap Universums ihres Landes. Die Profitabilität ergibt sich aus dem operativen Ergebnis vor Abschreibungen und abzüglich Zinsaufwendungen im Verhältnis zum Buchwert des Eigenkapitals. Vermögenszuwachs ist definiert als Veränderung des Gesamtvermögens vom vorangegangenen Geschäftsjahr zum laufenden Geschäftsjahr. Die monatlichen Indexrenditen errechnen sich als einfacher Durchschnitt der monatlichen Renditen von vier Unterindizes, von denen jeder einmal im Jahr zum Zeitpunkt eines Quartalsendes neu zusammengesetzt wird. Die maximale Indexgewichtung einzelner Unternehmen ist auf 5 % begrenzt. Derzeit enthaltene Länder sind Australien, Österreich, Belgien, Kanada, Dänemark, Finnland, Frankreich, Deutschland, Hongkong, Irland, Israel, Italien, Japan, Niederlande, Neuseeland, Norwegen, Portugal, Singapur, Spanien, Schweden, Schweiz, das Vereinigte Königreich und die USA. Ausschluss: REITs und Investmentunternehmen. Der Index wurde von Dimensional rückwirkend berechnet und bestand vor April 2008 noch nicht. Dementsprechend stellen die in den Zeiträumen vor April 2008 gezeigten Ergebnisse nicht die tatsächlichen Erträge des Indexes dar. Die Berechnungsmethode wurde im Januar 2014 geändert, um Profitabilität als Faktor in die Auswahl von Wertpapieren, die in den Index aufgenommen werden, einzubeziehen. Die Berechnungsmethode wurde im November 2019 geändert, um Vermögenswachstum als Faktor in die Auswahl von Wertpapieren, die in den Index aufgenommen werden, einzubeziehen. Juli 1981 – Dezember 1989: Dimensional US Small Cap Index und Dimensional International Small Cap Index kombiniert, basierend auf gewichteter Marktkapitalisierung. Vor Juli 1981: 50 % Dimensional US Small Cap Index, 50 % Dimensional International Small Cap Index.

DIMENSIONAL GLOBAL LARGE VALUE INDEX: Januar 1990 – heute: Zusammengestellt von Dimensional auf Basis von Bloomberg-Wertpapierdaten. Der Index besteht aus größere Unternehmen (Large Cap) an, deren relative Preis im Bereich der untersten 30 % aller großen Unternehmen ihres Landes liegt, nach Ausschluss von Versorgungsunternehmen und Unternehmen mit negativen oder fehlenden Preisdaten. Der Index legt eine höhere Gewichtung auf Unternehmen mit geringerer Marktkapitalisierung, niedrigerem relativem Preis und höherer Profitabilität. Aus dem Index ausgenommen sind auch die Unternehmen mit der niedrigsten Profitabilität innerhalb des Large Cap-Universums ihres Landes. Die Profitabilität ergibt sich aus dem operativen Ergebnis vor Abschreibungen und abzüglich Zinsaufwendungen im Verhältnis zum Buchwert des Eigenkapitals. Ausschluss: REITs und

Investmentunternehmen. Der Index wurde von Dimensional rückwirkend berechnet und existierte vor April 2008 noch nicht. Die monatlichen Indexrenditen werden als einfacher Durchschnitt der monatlichen Renditen von vier Teilindizes berechnet, die alle einmal pro Jahr (jeweils am Ende eines Quartals) zurückgesetzt werden. Das Gewichtung eines einzelnen Unternehmens ist auf maximal 5% des Index begrenzt. Aktuell sind folgende Länder im Index enthalten: Australien, Belgien, Dänemark, Deutschland, Finnland, Frankreich, Hongkong, Irland, Israel, Italien, Japan, Kanada, die Niederlande, Neuseeland, Norwegen, Österreich, Portugal, Singapur, Spanien, Schweden, die Schweiz, die USA und das Vereinigte Königreich. Ausschluss: REITs und Investmentgesellschaften. Der Index wurde von Dimensional rückwirkend berechnet und existierte nicht vor April 2008. Dementsprechend stellen die Ergebnisse für die Zeiträume vor dem April 2008 keine tatsächlichen Indexrenditen dar. Die Berechnungsmethode für den Dimensional Global Large Value Index wurde im Januar 2014 geändert, um den Faktor Profitabilität in die Auswahl der Wertpapiere, die in den Index aufgenommen werden einzubeziehen. Vor Januar 1990: Fama/French International Value Country Indices und Fama/French US Large Value Research Index kombiniert, basierend auf gewichteter Marktkapitalisierung.

MSCI WORLD INDEX: MSCI Daten © MSCI 2022, alle Rechte vorbehalten.

EUROPÄISCHER GELDMARKT: Januar 1999 – heute: ICE BofA Euro Währung 1-Month Deposit Offered Rate Constant Maturity Index in Euro. ICE BofA Index Daten © 2022 ICE Data Indices, LLC. Vor Januar 1999: Deutscher Marktsatz für Anlagen mit dreimonatiger Laufzeit in Deutsche Mark.

DEUTSCHER VERBRAUCHERPREISINDEX (INFLATION): Der deutsche Verbraucherpreisindex wird von der Deutschen Bundesbank zur Verfügung gestellt. Vor 1995 war nur Westdeutschland enthalten (vor 1962 waren West-Berlin und vor 1960 das Saarland nicht in dem Index enthalten).

Abbildung 5: Der relative Preis (der Unterschied zwischen Growth und Value Aktien) gemessen am Kurs-Buchwert-Verhältnis; Value Aktien sind Aktien mit niedrigen Kurs-Buchwert-Verhältnissen. Profitabilität wird gemessen am Betriebsergebnis vor Abschreibungen abzüglich Zinsaufwand nach den handelsrechtlichen Vorgaben dividiert durch das aktuelle Eigenkapital.

Abbildung 6: Anzahl der Bestände und Länder für den MSCI Europe Investable Market Index (IMI) und MSCI ACWI (All Country World Index) Investable Market Index (IMI) am 31. Dezember 2021. MSCI Daten © MSCI 2022, alle Rechte vorbehalten. **Internationale Kapitalanlagen beinhalten spezielle Risiken, wie Währungsschwankungen und politische Instabilität. Kapitalanlagen in Schwellenländern können diese Risiken verstärken.**

Abbildung 7: In EUR. Europäischer Markt gemessen am MSCI Europe Index (Bruttodividenden). Entwickelte Märkte ohne Europa gemessen am MSCI World ex Europe Index (Bruttodividenden). Schwellenmärkte gemessen am MSCI Emerging Markets Index (Bruttodividenden). Globale Immobilien gemessen am S&P Global REIT Index (Bruttodividenden). Staatsanleihen gemessen am FTSE World Government Bond Index (zum EUR abgesichert). Kurzfristige Staatsanleihen gemessen am FTSE World Government Bond Index 1-5 Years (zum EUR abgesichert). Globale Unternehmensanleihen gemessen am Bloomberg Global Aggregate Credit Bond Index (zum EUR abgesichert). MSCI Daten © MSCI 2022, alle Rechte vorbehalten. S&P Daten © 2022 S&P Dow Jones Indices LLC, eine Tochtergesellschaft von S&P Global. Alle Rechte vorbehalten. Europäischer Geldmarkt: Januar 1999 – heute: Libor-Renditen mit einmonatiger Laufzeit in Euro. Vor Januar 1999: Deutscher Marktsatz für Anlagen mit dreimonatiger Laufzeit in Deutsche Mark. FTSE Anleihenindizes © FTSE 2022 Fixed Income LLC. Alle Rechte vorbehalten. Bloomberg Daten zur Verfügung gestellt von Bloomberg.

SOFERN SIE EIN PRIVATANLEGER IM VEREINIGTEN KÖNIGREICH, IN IRLAND, DEUTSCHLAND ODER DEN NIEDERLANDEN SIND, WURDE IHNEN DIESES DOKUMENT VON EINEM FINANZBERATER ZUR VERFÜGUNG GESTELLT, DER IHNEN DIE DARIN ENTHALTENEN KONZEPTE NÄHER ERKLÄREN KANN.

SOFERN VON DIMENSIONAL IRELAND LIMITED HERAUSGEGEBEN

Herausgegeben von Dimensional Ireland Limited (Dimensional Ireland), mit Sitz in 3 Dublin Landings, North Wall Quay, Dublin 1, Irland. Dimensional Ireland wird von der Central Bank of Ireland (Registrierungsnummer C185067) beaufsichtigt.

SOFERN VON DIMENSIONAL FUND ADVISORS LTD. HERAUSGEGEBEN

Herausgegeben von Dimensional Fund Advisors Ltd. (Dimensional UK), Geschäftsanschrift 20 Triton Street, Regent's Place, London, NW1 3BF. Dimensional UK ist zugelassen und beaufsichtigt von der britischen Finanzaufsichtsbehörde (Financial Conduct Authority, FCA) - Firmenreferenznummer 150100.

Weder Dimensional Ireland noch Dimensional UK, soweit zutreffend, (jeweils ein „Herausgebendes Unternehmen“, je nach Zusammenhang) bieten Anlageberatung an. Es liegt in Ihrer Verantwortung zu entscheiden, ob ein Investment für Ihre persönlichen Verhältnisse geeignet ist. Wir empfehlen Ihnen, diese Entscheidung mithilfe eines Finanzberaters zu treffen.

Die Informationen in diesem Dokument werden nach Treu und Glauben und ohne die Übernahme einer Garantie oder Gewähr der Richtigkeit und Vollständigkeit zur Verfügung gestellt; sie sind allein für den Gebrauch beim Empfänger und als Hintergrundinformation gedacht. Informationen und Meinungen in diesem Dokument stammen aus Quellen, die das Herausgebende Unternehmen für verlässlich hält. Das Herausgebende Unternehmen hat berechtigten Grund zu der Annahme, dass alle Sachinformationen in diesem Dokument zum Zeitpunkt der Erstellung des Dokuments zutreffend sind. Es handelt sich hierbei nicht um eine Anlageberatung, Anlageempfehlung oder ein Angebot für Dienstleistungen oder Produkte zum Kauf und ist nicht dazu bestimmt, eine hinreichende Grundlage für eine Investitionsentscheidung zu bieten. Es liegt in der Verantwortung jener Personen, die einen Kauf tätigen wollen, sich selbst zu informieren und alle anwendbaren Gesetze und Vorschriften zu beachten. Unberechtigtes Kopieren, Vervielfältigen, Duplizieren oder Übermitteln dieses Dokumentes ist strikt untersagt. Das Herausgebende Unternehmen übernimmt keine Haftung für Verluste, die sich aus der Verwendung der Informationen in diesem Dokument ergeben.

Das Herausgebende Unternehmen gibt Informationen und Unterlagen in Englisch heraus und kann die Informationen und Unterlagen zusätzlich auch in anderen Sprachen herausgeben. Die fortlaufende Akzeptanz von Informationen und Unterlagen durch den Empfänger von dem Herausgebenden Unternehmen konstituiert das Einverständnis des Empfängers, dass ihm die Informationen und Unterlagen, und sofern relevant in mehr als einer Sprache, zur Verfügung gestellt werden.

„Dimensional“ bezieht sich auf die Gesellschaften aus der Dimensional-Unternehmensgruppe im Allgemeinen und nicht auf eine bestimmte Dimensional-Gesellschaft. Zu den Gesellschaften der Dimensional-Unternehmensgruppe gehören Dimensional Fund Advisors LP, Dimensional Fund Advisors Ltd., DFA Australia Limited, Dimensional Fund Advisors Canada ULC, Dimensional Fund Advisors Pte. Ltd., Dimensional Ireland Limited, Dimensional Japan Ltd. und Dimensional Hong Kong Limited. Dimensional Hong Kong Limited ist zugelassen von der Securities and Futures Commission und berechtigt, ausschließlich regulierte Aktivitäten des Typ 1 (Handel mit Wertpapieren) zu betreiben; Vermögensverwaltungsdienstleistungen werden nicht angeboten.

HINWEIS FÜR ANLEGER IN DER SCHWEIZ: Dies ist Werbematerial.

RISIKEN

Kapitalanlagen beinhalten Risiken. Der angelegte Kapitalwert sowie die daraus erzielte Kapitalrendite unterliegen Schwankungen, sodass der Wert der Anteile eines Investors bei Rückgabe über oder unter dem Erwerbkurs liegen kann. Die Wertentwicklung in der Vergangenheit stellt keine Garantie für zukünftige Entwicklungen dar. Es gibt keine Garantie dafür, dass Strategien erfolgreich sind.

Diversifikation sichert weder einen Gewinn noch bietet sie einen garantierten Schutz gegen Verluste in einem rückläufigen Markt.